

Tronchetto di profilato tipo guida OMEGA DIN 46277 in acciaio zincato giallo con asole alle estremità per le viti di montaggio (fornite in dotazione). Questi accessori sono utilizzabili nelle cassette serie ELEG e GAIN come riportato nella tabella.

Cut section type guide OMEGA DIN 46277 made of yellow galvanized steel with slots at the ends to insert the supplied assembling screws. These fittings can be used in the enclosures of

Codice	Lunghezza	Per cassetta ELEG	Per cassetta GAIN			
Code	Length	For ELEG enclosures	For GAIN enclosures			
EGO.076	76	E102.102	G085.54		G085.54X	
EGO.093	93		G100.54	G100.74	G100.54X	G100.74X
EGO.108	108	E135.110				
EGO.120	120		G150.54	G150.74	G150.54X	G150.74X
EGO.134	134	E160.135				
EGO.143	143		G130.68	G130.84	G130.68X	G130.84X
EGO.156	156	E185.160				
EGO.163	163		G180.68	G180.84	G180.68X	G180.84X
EGO.183	183		G195.68	G195.84	G195.68X	G195.84X
EGO.193	193		G200.54 G200.74	G200.84 G200.114	G200.54X G200.74X	G200.84X G200.114X
EGO.203	203		G210.108	G210.124	G210.108X	G210.124X
EGO.218	218	E245.210				
EGO.243	243		G250.54	G250.68	G250.54X	G250.68X
EGO.253	253		G260.68 G260.84	G260.108 G260.124	G260.68X G260.84X	G260.108X G260.124X
EGO.263	263	E295.255				
EGO2000	2000	Senza asole		Without slots		

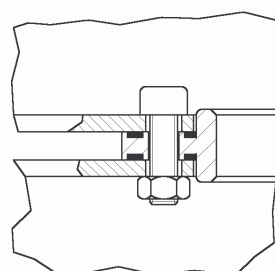
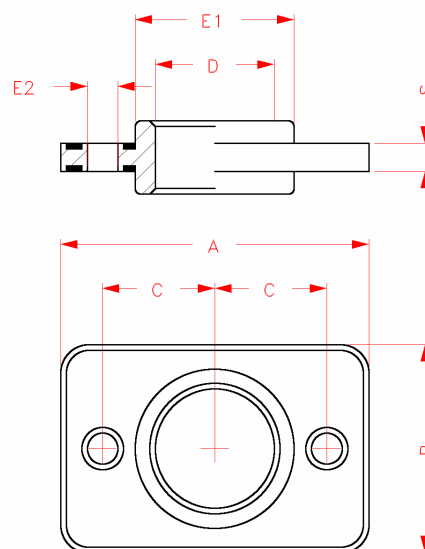


Flange per il collegamento e giunzione di due o più cassette.

L'utilizzo di una flangia, (dotata di guarnizioni per il mantenimento del grado di protezione) unisce e rende comunicanti tra loro due o più cassette. Le cassette devono essere semplicemente forate (con l'ausilio della dima di foratura allegata) e poi bloccate l'una con l'altra, con interposizione della flangia e tramite le viti comprese nel set.

Flanges to connect and joint two or more enclosures.

The use of one flange (provided with gaskets to keep the protection degree) allows the connection and joint of two or more enclosures. Enclosures shall simply be drilled (by means of the enclosed drilling template) and then fastened one to the other using the screws included in the kit and interposing the flange.



Codice	A	B	C	D	E1	E2	S
Code							
<b>EGOF23</b>	55,5	35,5	20	23	28,3	5,5	5
<b>EGOF31</b>	67	45	25,5	31	37	5,5	5,5